

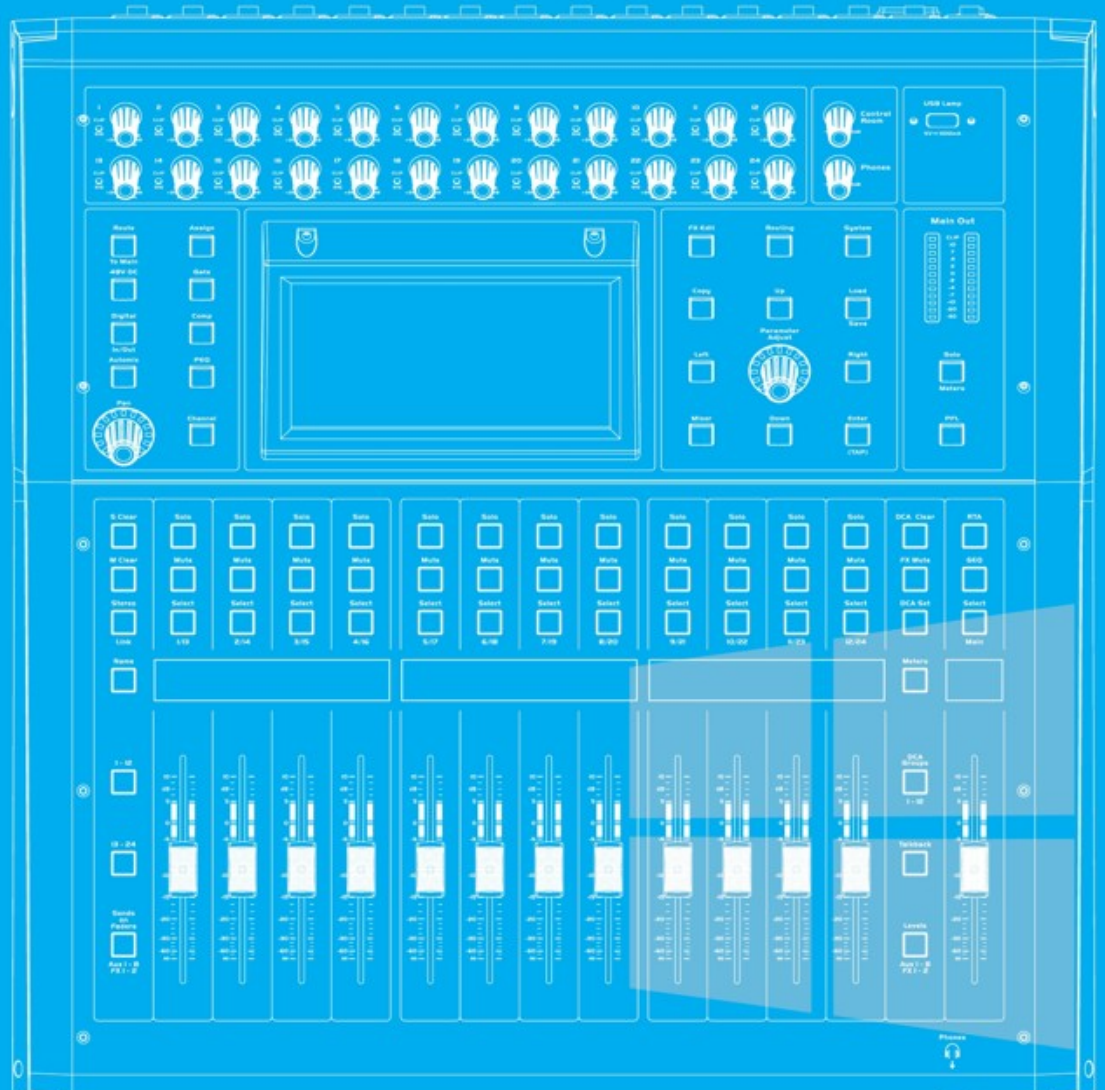


DM24.8

Firmware Utility (PC)

Operating Instructions

Windows



DM24.8 Firmware Utility (PC) Operating Instructions

1. General description of the software

This software is mainly used for updating DM24.8 devices.

2. Operating Environment

- Windows 7 or more
- .net Framework 4.5

3. Operating Instructions

- (1) DM24.8 Device
- (2) Windows PC

- (3) A wireless router
- (4) One network cable

- (5) USB High speed cable



(1)



(2)



(3)



(4)

(5)

3.1 Preparation:

- Topp Pro DM24.8 mixer.
- A router (router), UTP cable or a serial cable (USB)

4. Connections

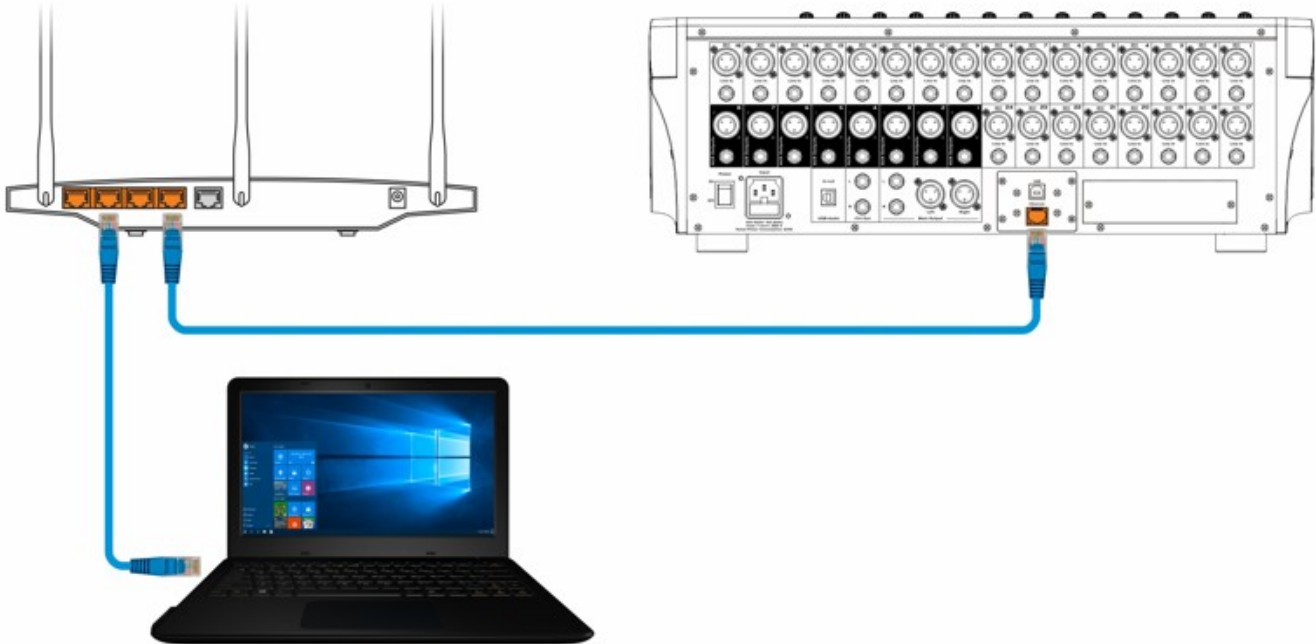
This mixer can be updated by 3 different connection methods, two of them by a "Router" and the other direct using USB cable.

- 1- **Wired mixer and computer:** Connect the LAN port of the computer to a "Router" port and the EtherNet port of the DM24.8 device to another "Router" port (as shown below). The computer and the DM24.8 device are connected to the same router

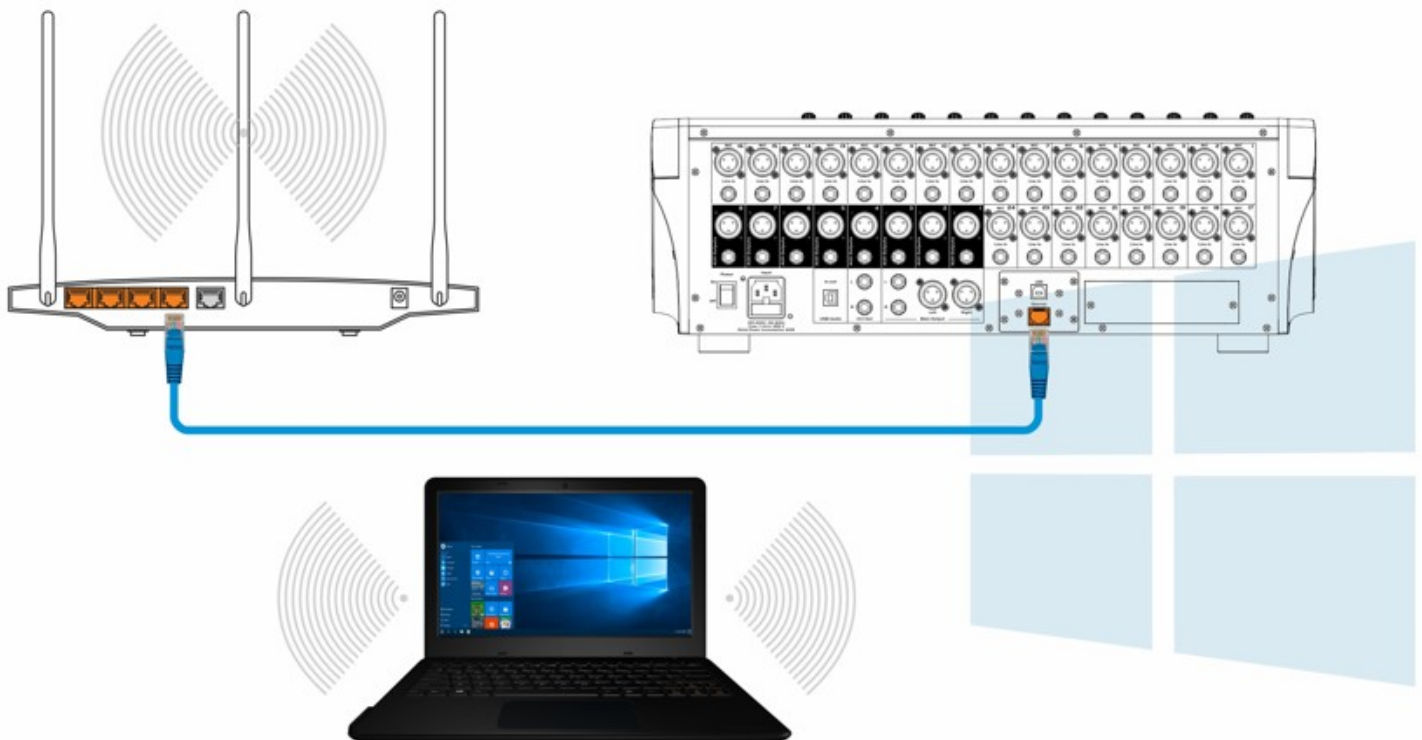
NOTE: The computer cannot be connected directly to the mixer through the network cable.

DM24.8 Firmware Utility (PC) Operating Instructions

4. Connections (cont.)



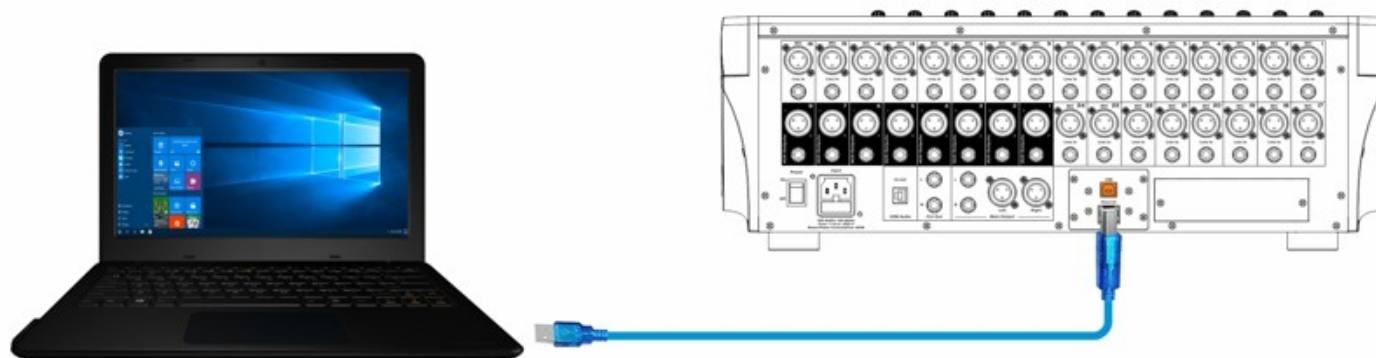
- 2 - Wireless mixer and computer: Connect the EtherNet port of the DM24.8 device to a "Router" port. Find the name of the network that corresponds to the "Router" you are using on the computer's wireless system and connect via Wi-Fi. That way the computer will see the DM24.8 mixer.



DM24.8 Firmware Utility (PC) Operating Instructions

4. Connections (cont.)

- 3 - Serial port (USB): Connect one end of the serial cable to the USB port of the DM24.8 and the other end directly to the USB port of the computer.



NOTE: After the connection between the computer and the mixer, the operation of the interface is the same for any of the three methods explained above.

5. Interface Operation

It is important to know that there are two versions of Firmware available for this mixer, then we explain how to identify which one you should install.

1. Update mode

With the mixer off press and hold the System button, then turn on the mixer, you will see on the screen information concerning the version of the MCU that the mixer is currently using.

Version #1

- MCU1 Loader Firmware: V1.0
- MCU2 Loader Firmware: V1.0
- Enter Program Mode...
- No valid user coder to run...
- Ready to program. Baudrate: 57600

If the MCU Firmware version is V1.0, the Firmware to install will be the version:
(NE31548-DM24.8_Firmware_Utility_20200428_V3.3)

Note: To obtain the Firmware visit the Topp Pro website www.toppopro.com section Mixer DM24.8.

Version #2

- MCU1 Loader Firmware: V1.1_V2
- MCU2 Loader Firmware: V1.0_V2
- Enter Program Mode...
- No valid user coder to run...
- Ready to program. Baudrate: 57600

Version #3

- MCU1 Loader Firmware: V1.0_V3
- MCU2 Loader Firmware: V1.0_V2
- Enter Program Mode...
- No valid user coder to run...
- Ready to program. Baudrate: 57600

DM24.8 Firmware Utility (PC) Operating Instructions

5. Interface Operation (cont.)

Version #4

- MCU1 Loader Firmware: V1.0_V4
- MCU2 Loader Firmware: V1.0
- Enter Program Mode...
- No valid user coder to run...
- Ready to program. Baudrate: 57600

If the MCU Firmware version is V1.1-V2-V3-V4, the Firmware to install will be the version:

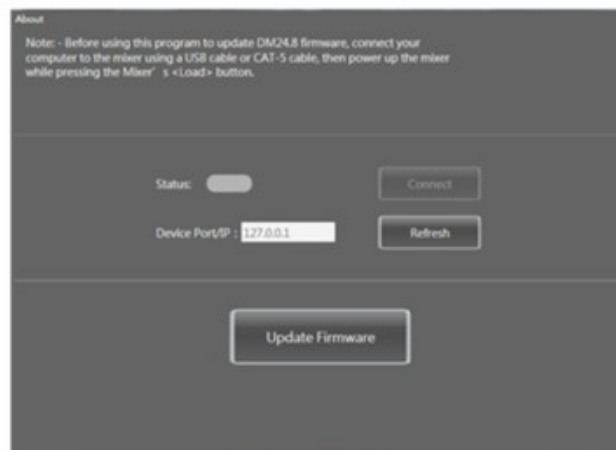
(NE34511 DM24.8 Firmware Utility_20220901-v5.x_v7.x_v9.x)

Note: To obtain the Firmware visit the Topp Pro website www.toppopro.com section Mixer DM24.8.

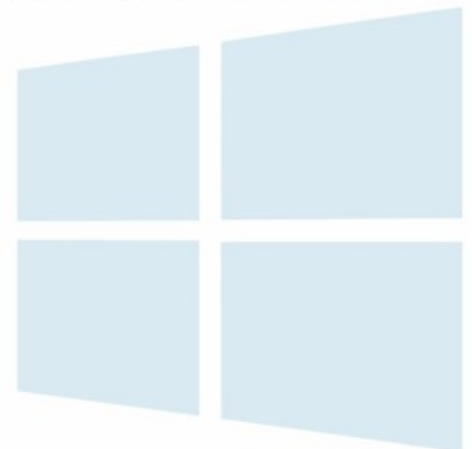
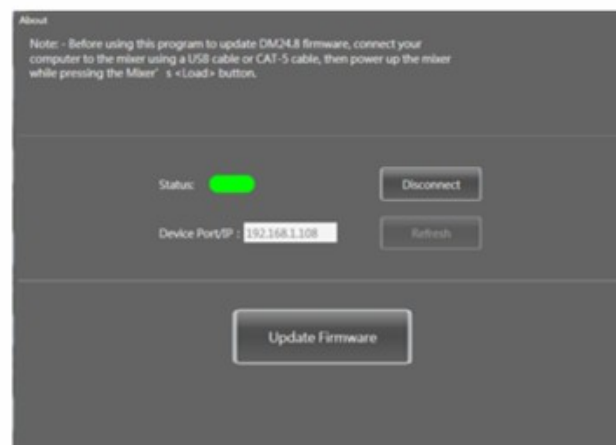
2. Start of Update

To start the update procedure, the update software must be downloaded and installed on the computer. Firmware Utility, explained in the previous points.

2.1. After the software is installed, do double click the DM24.8 Firmware Utility to open the software and enter the following interface, as shown:



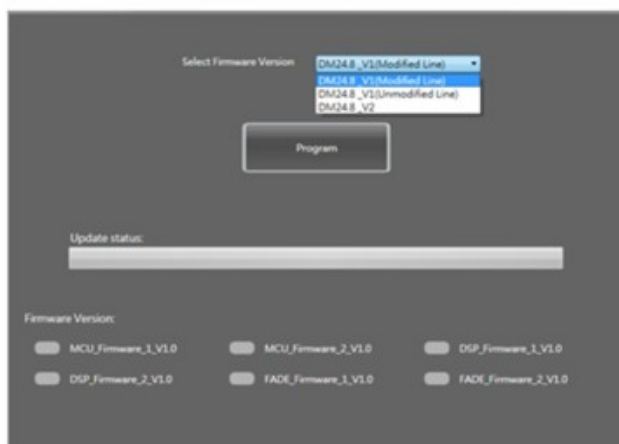
2.2 Click **Refresh** button to scan the device. And then the IP or COM address of the device will appear, depending on the connection method being used. Click the **Connect** button. If the status light is green, the device is connected correctly.



DM24.8 Firmware Utility (PC) Operating Instructions

5. Interface Operation (cont.)

2.3. Press the Update Firmware button, then the window shown below will appear, Select Firmware Version, which should be selected depending on the hardware that your mixer has installed. To identify between the three versions, which one you should select, we will be guided by the serial number of your mixer.



V1 (Unmodified Line)

From 2018/08 production schedule
 DM-24.8 x 20 pcs: SN 6180802742~2761
 DM-24.8 x 50 pcs: SN 6180903092~3141

V1 (Modified Line)

From 2018/10 production schedule
 DM-24.8 x 100 pcs: SN 6181004590~4689

V2

From 2019/3 production schedule
 DM-24.8:SN 6190303369 to 6210300000

V2 / V3 / V4 for new hardware
 from 2021/10 production schedule
 DM-24.8:SN 6211000000 onwards

IMPORTANT: Before updates the DM24.8. Please read these instructions:

- Identify the serial number located on the back panel of the mixer. This is important because the firmware version to be installed depends on the hardware version, which is identified by the serial number.
- Next, we give you the two editor options which contain the different firmware versions according to the serial number.

Make sure to install the correct firmware according to the serial number, otherwise the mixer may have problems or lose certain functions.

Once the version to install has been identified, press **Program** and wait for the update to complete.

When the mixer has been updated, the mixer screen will show that the update has been successful, so turn the mixer off and on again.

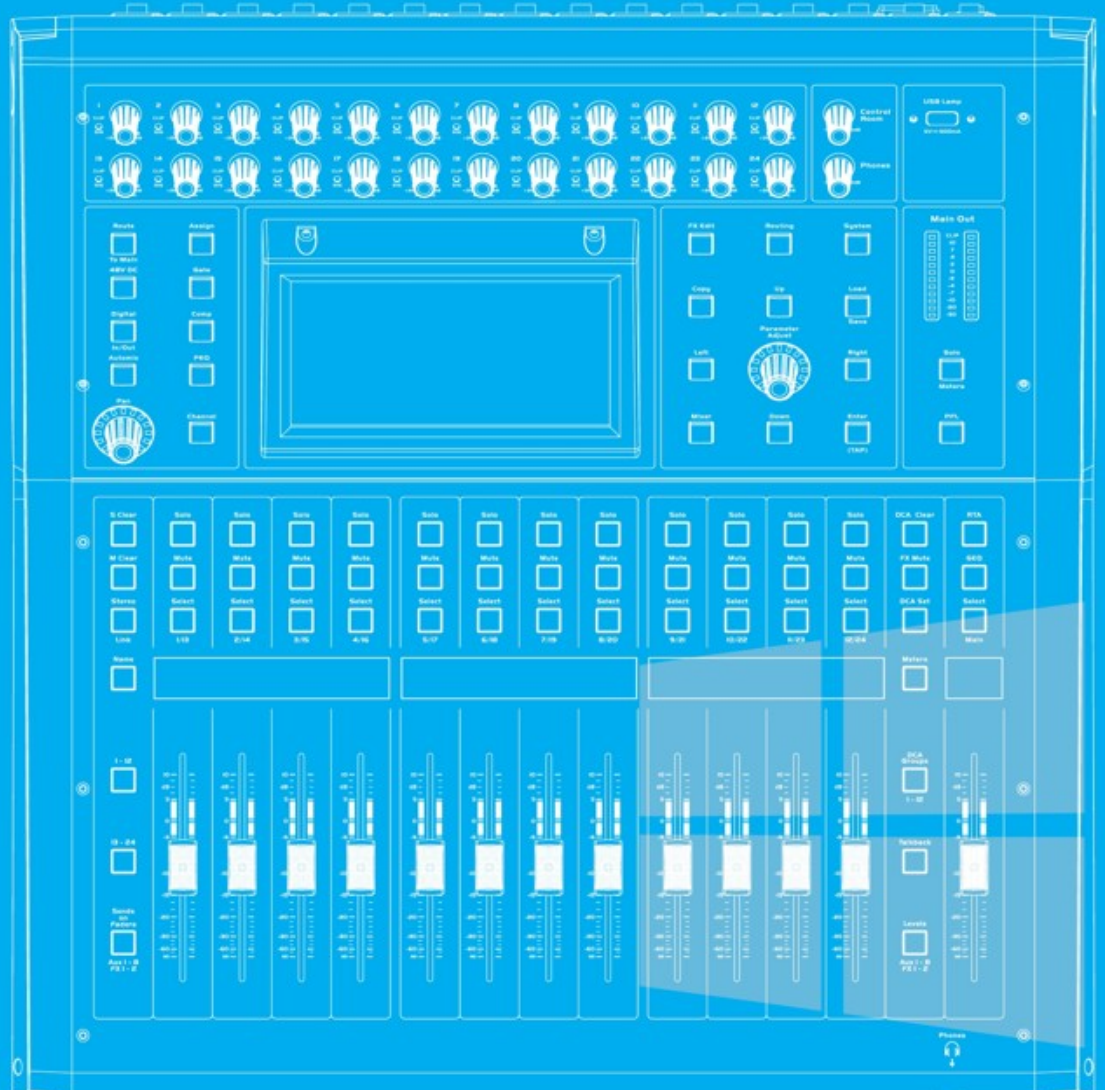
NOTE: All information about the software of this mixer including these instructions and the user manual, can be found at:

www.topppro.com



DM24.8

Software para actualización
del Firmware (PC)
Instrucciones para Actualización



Windows

DM24.8 Software para actualización del Firmware, Instrucciones de Uso

1. Descripción general del software

Este software se utiliza principalmente para la actualización de dispositivos DM24.8.

2. Entorno Operativo

- Windows 7 o mas
- .net Framework 4.5

3. Instrucciones de Operación

- (1) Mezclador DM24.8
(2) Computadora

- (3) Enrutador inalámbrico
(4) Cable UTP

- (5) Cable Serie USB



(1)



(2)



(3)



(4)

(5)

3.1 Preparación:

- Mezclador Topp Pro DM24.8.
- Un enrutador (Router), cable UTP o un cable serie (USB)

4. Conexiones

Este mezclador se puede actualizar por medio de 3 métodos diferentes de conexión, dos de ellos por medio de un "Router" y el otro directo por medio de cable USB.

- 1- **Mezclador y computadora alambrados:** Conecte el puerto LAN de la computadora a un puerto del "Router" y el puerto EtherNet del dispositivo DM24.8 a otro puerto del "Router" (como se muestra a continuación). La computadora y el dispositivo DM24.8 están conectados al mismo enrutador.

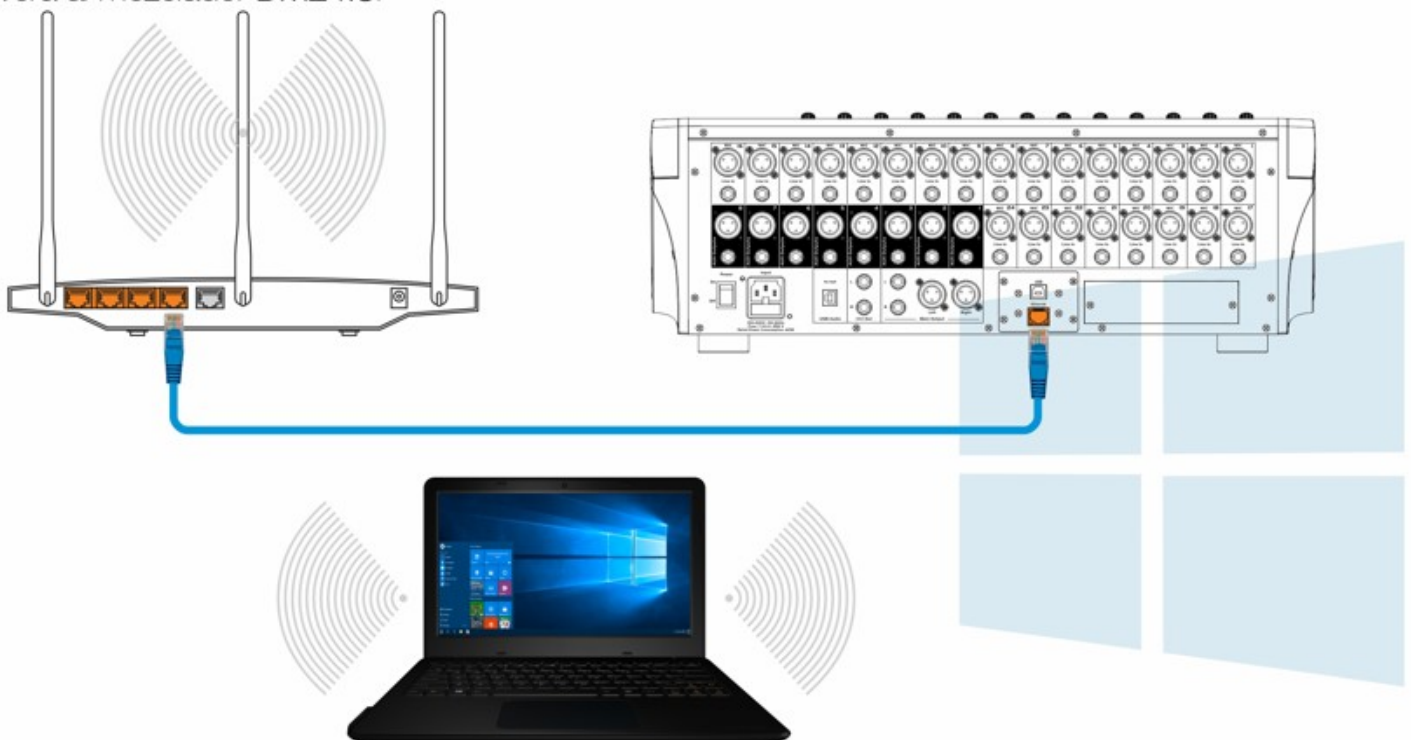
NOTA: La computadora no se puede conectar directamente al mezclador a través del cable de red.

DM24.8 Software para actualización del Firmware, Instrucciones de Uso

4. Conexiones (cont.)



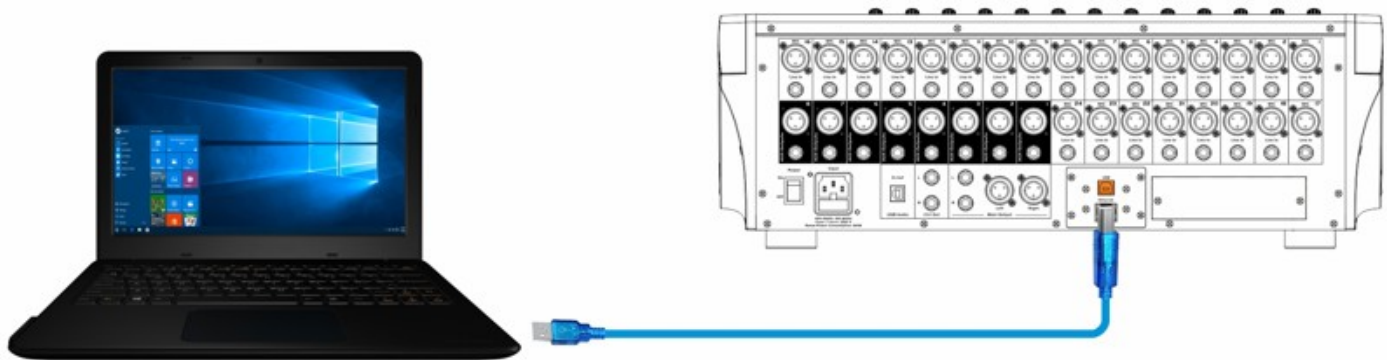
2- Mezclador y computadora inalámbricos: Conecte el puerto EtherNet del dispositivo DM24.8 a un puerto del "Router". Busque el nombre de la red que corresponda al "Router que está utilizando en el sistema inalámbrico de la computadora y conéctese vía Wifi. De esa forma la computadora vera al mezclador DM24.8.



DM24.8 Software para actualización del Firmware, Instrucciones de Uso

4. Conexiones (cont.)

3 - Puerto serie (USB): Conecte un extremo del cable serie al puerto USB del DM24.8 y el otro extremo directamente al puerto USB de la computadora.



NOTA: Después de la conexión entre la computadora y el mezclador el manejo de la interface es igual para cualquiera de los tres métodos anteriormente explicados.

5. Operación de la Interface

Es importante saber que existen dos versiones de Firmware disponibles para este mezclador, a continuación, explicamos cómo identificar cuál es la que usted debe instalar.

1. Modo de Actualización

Con el mezclador apagado presione y mantenga el botón de "System", entonces encienda el mezclador, verá que en la pantalla se muestra información concierne de la versión del MCU que en este momento el mezclador está utilizando.

Version #1

- MCU1 Loader Firmware: V1.0
- MCU2 Loader Firmware: V1.0
- Enter Program Mode...
- No valid user coder to run...
- Ready to program. Baudrate: 57600

Si la versión MCU del Firmware es la V1.0, el Firmware a instalar será la versión (NE31548-DM24.8_Firmware_Utility_20200428_V3.3)

Nota: Para obtener el Firmware visite la pagina web de Topp Pro www.topppro.com sección Mezcladores DM24.8

Version #2

- MCU1 Loader Firmware: V1.1_V2
- MCU2 Loader Firmware: V1.0_V2
- Enter Program Mode...
- No valid user coder to run...
- Ready to program. Baudrate: 57600

Version #3

- MCU1 Loader Firmware: V1.0_V3
- MCU2 Loader Firmware: V1.0_V2
- Enter Program Mode...
- No valid user coder to run...
- Ready to program. Baudrate: 57600

DM24.8 Software para actualización del Firmware, Instrucciones de Uso

5. Operación de la Interface (cont.)

Version #4

- MCU1 Loader Firmware: V1.0_V4
- MCU2 Loader Firmware: V1.0
- Enter Program Mode...
- No valid user coder to run...
- Ready to program. Baudrate: 57600

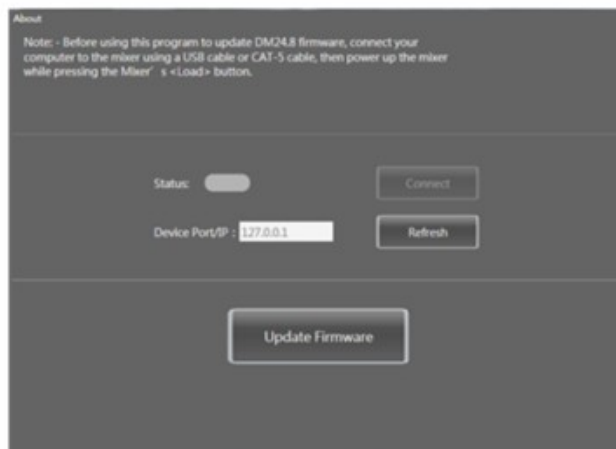
Si la versión MCU del Firmware es la V1.1-V2-V3-v4, el Firmware a instalar será la versión:
(NE34511 DM24.8 Firmware Utility_20220901 - v5.x_v7.x_v9.x)

Nota: Para obtener el Firmware visite la pagina web de Topp Pro www.toppopro.com sección Mezcladores DM24.8

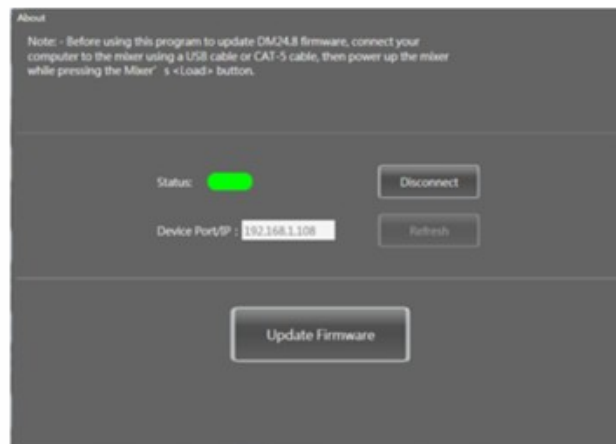
2. Inicio de Actualización

Para iniciar el procedimiento de actualización, se debe bajar e instalar en la computadora el software de actualización "Firmware Utility", explicado en el punto anterior.

2.1. Una vez instalado el software, haga doble clic en la "Firmware Utility" del DM24.8 para abrir el software e ingresar a la siguiente interface, como se muestra:



2.2 Click 2.2 Haga clic en el botón de "Refresh" para escanear el dispositivo. Y luego aparecerá la dirección IP o COM del dispositivo, dependiendo el método de conexión que se está utilizando. Haga clic en el botón "Connect". Si la luz de estado es verde, el dispositivo está conectado correctamente.



DM24.8 Software para actualización del Firmware, Instrucciones de Uso

5. Operación de la Interface (cont.)

2.3. Presione el botón "Update Firmware", entonces aparecerá la ventana que se muestra a continuación, "Select Firmware Version", la cual se deberá seleccionar dependiendo del hardware que su mezclador tiene instalado. Para identificar entre las tres versiones, cual debe seleccionar, nos guiaremos por el número de serie de su mezclador.



V1 (Unmodified Line)

Producido: 2018/08

DM-24.8 x 20 pcs: SN 6180802742~2761

DM-24.8 x 50 pcs: SN 6180903092~3141

V1 (Modified Line)

Producido 2018/10

DM-24.8 * 100 pcs: SN 6181004590~4689

V2

Producido 2019/3 en adelante

DM-24.8: SN 6190303369 a 6210300000

V2 / V3 / V4 por nuevo hardware

Producido desde 2021/10

DM-24.8: SN 6211000000 en adelante

IMPORTANTE: Antes de actualizar el DM24.8. Por favor, lea estas instrucciones:

- Identifique el número de serie ubicado en el panel posterior de la mezclador.

Esto es importante porque la versión de firmware a instalar depende de la versión de hardware, que se identifica por el número de serie.

- A continuación, le damos las dos opciones de editor que contienen las diferentes versiones de firmware según el número de serie.

Asegúrese de instalar el firmware correcto de acuerdo con el número de serie, de lo contrario, el mezclador puede tener problemas o perder ciertas funciones.

Una vez identificado la versión a instalar, presione "Program" y espere a que se complete la actualización.

Cuando el mezclador haya sido actualizado, en la pantalla del mismo aparecerá que la actualización ha sido exitosa, entonces apague el mezclador y vuelva a encenderlo.

NOTA: Toda la información sobre el software de este mezclador incluyendo estas instrucciones y el manual de usuario, se pueden encontrar en:

www.topppro.com